

Liebe Interessierte, Freunde und Kunstfreunde!

Anbei Informationen zu meinen Veranstaltungen (Kanu Kunst Wanderung am 12. Juli und offenes Atelier am 13. und 14. Juli) anlässlich des Kultursommers am Kanal 2024 sowie der Sommerateliers des Bundes Bildender Künstler. Ich freue mich auf Ihren/euren Besuch!
Claudia Bormann

Programm

12. Juli

19.00 Uhr

Schaalseekanal, Parkplatz Salem, Seestr. 992,
23911 Salem



Kanu Kunst Wanderung

Wir begegnen dem Helden Bima bei einer abenteuerlichen Suche nach dem Wasser des Lebens. Am Ende seiner Suche begegnet Bima auf dem Grunde des Ozeans seinem winzig kleinen Alter Ego, den Gott „Dewa Ruci“. Von diesem aufgefordert, in sein kleines Ohr einzudringen, findet Bima in dessen Innerem die Erkenntnis. Bima darf jedoch in diesem Zustand höchster Glückseligkeit nicht verweilen, sondern geht zurück an seinen Platz in der Welt.

Die Erzählung „Dewa Ruci“ steht im Zentrum der Mystik Javas und ist dort in das indische Mahabharata eingefügt, aus dem die Mehrheit der im Schattenspiel und Tanz erzählten Stücke stammen.

Die indonesisch-deutsche Künstlergruppe lässt die Gäste die Geschichte in einem musikalischen Performance-Abenteuer am Schalseekanal mit ganz eigenen Mitteln erleben. Die Reise mit dem Kanu an einen besonderen Ort, eine Reise mit dem Kanu um die Welt.

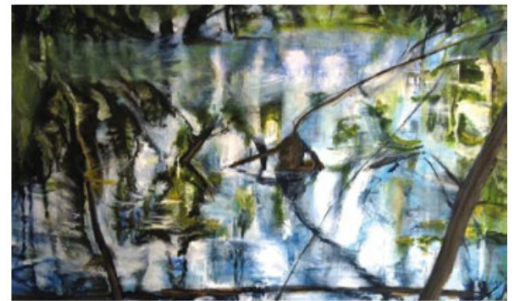
Zur künstlerischen Annäherung kommen verschiedene Medien zum Einsatz: Yasudah S. (Musik), Claudia Bormann (Malerei und Installation) und Susana Miranti Kröber (Masken / Objekte und Bewegung) zeigen ihre eigene Interpretation der Geschichte inmitten eines natürlichen Settings am Ufer des Schaalseekanals.

Die Veranstaltung beginnt und endet in Salem. Karten sind ausschließlich im Vorverkauf zum Preis von 32 Euro / erm. 20 Euro über die Stiftung Herzogtum Lauenburg per Mail an info@stiftung-herzogtum.de oder telefonisch unter 04542-87 000 erhältlich.

13. / 14. Juli

11.00 – 19.00 Uhr

Forellenweg 3, 23909 Ratzeburg



Claudia Bormann – Malerei und Zeichnung

Claudia Bormann zeigt in diesem Jahr neue, meist großformatige Arbeiten, die auf ihren Streifzügen durch verschiedene Landschaften in den unterschiedlichsten Ländern unseres Planeten entstanden sind.

Nähere Informationen erhalten Interessierte unter www.claudia-bormann.de